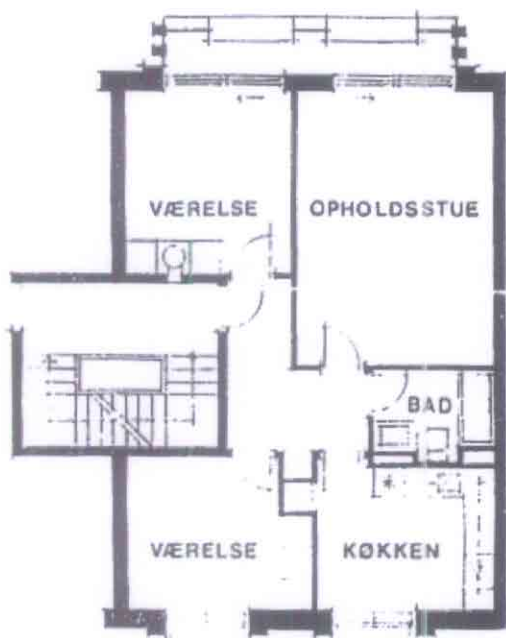


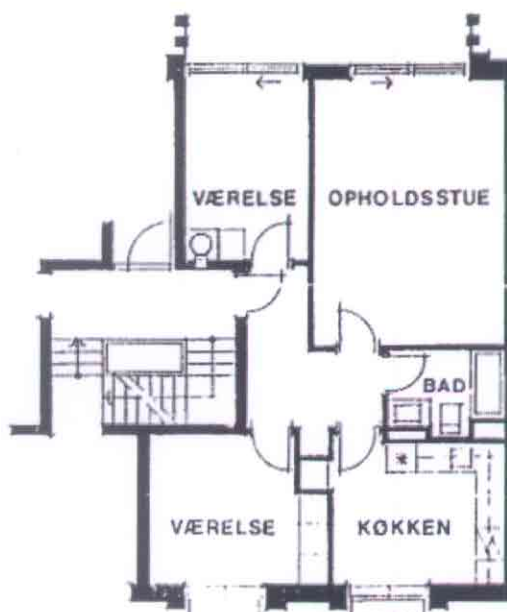
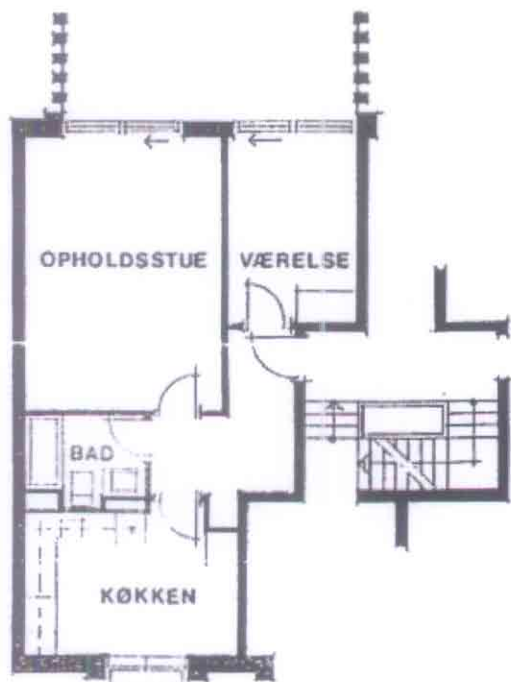
Indretningen af E/F Wessels Have



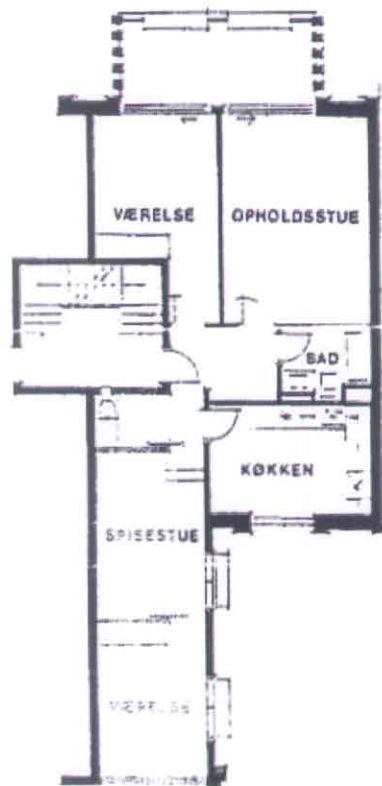
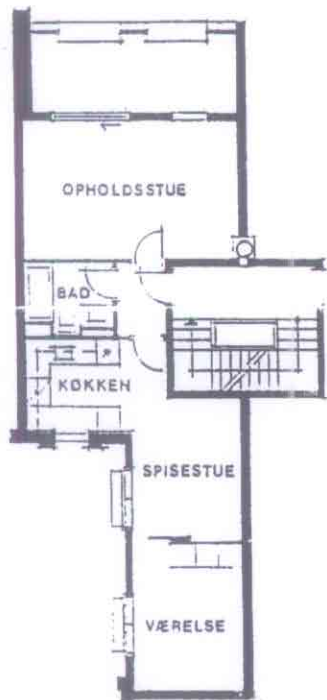
Lejlighederne i E/F Wessels Have er overvejende af typen til venstre herfor, samt den spejlvendte variant, med køkken, bad, opholdsstue og to værelser arrangeret rundt om en gang.

Oprindeligt var der enkelte varianter heraf. Den på tegningen viste hvor altanen kun er halvt så bred som ellers, af hensyn til overgangen til naboejendommen, hvilket er tilfældet til højre i Kildevældsgade 83B. I lejlighederne til venstre i Kildevældsgade 83A er der endvidere bruseniche i stedet for badekar, da rørføringen fra varmecentralen i kælderen til installationerne på loftet fylder en del.

Hen over årene har en del beboere ændret deres lejlighed, for eksempel ved at lægge opholdsstue og værelse sammen eller i forbindelse med udskiftning af køkkenet, således at der i dag findes et antal af varianter.



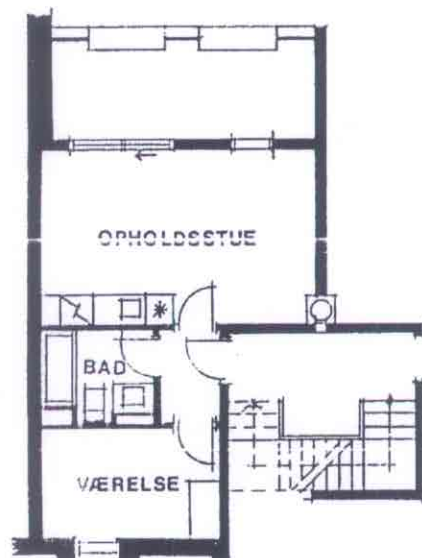
Bortset fra hjørneopgangene er stuelejlighederne indrettet som vist herover, eller i en spejlvendt variant. I stedet for en altan har stuelejlighederne en terrasse ud mod haven. Værelserne ud mod haven er smallere end i de overliggende lejligheder, grundet udgangen fra trappeopgangen til haven. Den ene stuelejlighed i hver opgang har endvidere intet værelse ud mod gaden, da dette er erstattet af opgangens indgangsparti.



Lejlighederne på 1., 2. og 3. sal i hjørneopgangene er indrettet i forskellige størrelser, med altanen ud mod gaden og spisestue/værelse ind over porten ved henholdsvis Helsingborggade 1 og 13. Herover er varianten ind mod haven i Helsingborggade 13 vist til venstre og varianten ind mod haven i Helsingborggade 1 vist til højre.

Stuelejlighederne i hjørneopgangen i Helsingborggade 13 er toværelses som vist til højre herfor. Disse lejligheder har altan mod gaden i stueplan.

I Helsingborggade 1 er stuelejligheden et oprindeligt erhvervslejemål, der blev konverteret til beboelse i 1997. Lejligheden dækker hele stueplanet, bortset fra det der fragår til varmemesterkontoret i porten. Da lejligheden er et tidligere erhvervslejemål er der hverken altan eller terrasse.



Kælderen er indrettet som vist herunder, med festlokaler, vaskeri, motionsrum, solarium, cykelkælder, storskræddrum og varmecentral. Derudover har hver lejlighed et mindre kælderrum til rådighed.

